

# 我們有 3 種體驗!

- 1 生態植物園
- 2 古早味割稻仔飯
- 3 玩陶 D.I.Y.

票型	入園票 不包含植物生態體驗區	入園含一種體驗 建議活動時間 10:00~12:30或 13:30~16:00		入園含二種體驗 建議活動時間 10:00~14:00或 12:00~16:00		經典一日遊 建議活動時間 10:00~16:00 內含三種體驗 加贈庭園、柴燒窯導覽	
	平、假日	平日	假日	平日	假日	平日	假日
敬老票	160元	380元	410元	535元	595元	685元	790元
成人票	250元	380元	450元	630元	700元	805元	930元
兒童票	160元	310元	310元	460元	460元	650元	710元
團體折扣	團體滿30人以上享95折						
身障	身心障礙者本人憑手冊享85折						

## 體驗活動時間表

11:00~12:30	植物生態體驗區賞遊	12:30~13:30	自助式「割稻仔飯」	14:30~16:00	玩陶DIY
-------------	-----------	-------------	-----------	-------------	-------

## 經典一日遊時間表

10:00~10:30	行程介紹
10:30~11:00	台灣式人文庭園賞遊導覽
11:00~12:30	植物生態體驗區賞遊導覽
12:30~13:30	古早味自助式「割稻仔飯」
13:30~14:00	相思柴燒窯賞遊導覽
14:00~14:30	玩陶成型法分享
14:30~16:00	創意玩陶D.I.Y. (作品的燒製費、運費與拉坯機使用費額外計算)

◎體驗活動 20 人以上成行；30 人以上可指定活動時間(用餐時間除外)

◎上方為「經典一日遊」建議時間表。各項體驗皆請來電預約(每週一休園)

◎本報價有效期限至 109 年 06 月 30 日止(農曆春節為假日價)

## 割稻仔飯 since 1990

以華陶窯特製的大碗公用餐，吃的不只是豪爽的大快朵頤，也是體驗過往傳統農家自然純樸的人文生活。吃到的，是這塊土地的味道！

### 【割稻飯招牌菜】

#### 古早味滷肉<sup>熟食</sup>

來過華陶窯用餐的朋友絕對對這道菜讚不絕口，並且念念不忘！經廚師掌控火候，歷經兩個小時以上的大鍋細溫滷，口感鹹香而不油膩，味香甘甜的滷汁，足以為此味多添一碗公！

### 【割稻飯招牌菜】

#### 鄉土白斬雞佐<sup>冷盤</sup> 蒜蓉醬油

選用不低於4.5斤的鮮美雞肉，佐以甘甜帶鹹的蒜蓉醬油，襯托出水煮白切雞肉的彈牙鮮味。飼料雞缺乏運動的軟肉，就留給華陶窯山門外的人品嚐。

### 【主廚推薦】

#### 油封滷筍干<sup>熟食</sup>

獨特、熟悉、令人懷念的味道，就是這味「古早味」，那種樸實的口味，無論到哪兒都令人回味。

### 【主廚招牌菜】

#### 家傳菜脯蛋<sup>冷盤</sup>

農婦依古法釀製的菜脯，襯以蛋炒香氣，是小時候常吃的家鄉菜，也是一道很平凡在地的灶邊菜。

### 【主廚推薦】

#### 五香滷豆乾<sup>熟食</sup>

### 【當季在地時蔬】

#### 當季時蔬：米泔煮高麗菜<sup>熟食</sup>

主廚挑選的高麗菜，佐以營養豐富的米湯炒煮，<sup>詩縫亭</sup>不說是樂活或養生，只說是鮮甜自然的鄉村風味。

### 【美食饕客必嘗】

#### 農家油蔥湯米粉<sup>熟食</sup>

農忙割稻時節，常煮來當點心的湯米粉，是農婦對幫忙收割親朋的感謝，這味懷舊的古早味，雖然隨著農業機械化消失在稻田裡，但是農家待客的餐桌上仍保留著這道菜色，保留著濃濃的人情味。

### 【健康無毒良質米】

#### 傳統炊斗飯<sup>熟食</sup>

大安溪畔的苑裡，是一片開闊平原，經先民百年來的辛勤拓墾，這片平原已被譽為苗栗的大穀倉，華陶窯選用地好米以古法炊煮，將生米先用水煮到半熟，再放入木桶裡炊熟，讓每粒米粒飽滿、嚼起來分外香甜。

### 【台灣母親的奶水】

#### 米泔湯<sup>熟食</sup>

### 【客家傳統湯品】

#### 福菜肉片湯<sup>熟食</sup> (夏季時視需要更換為冰涼甜湯)

### 【四季應時果品】

#### 寶島生鮮果

◎菜單依季節時令可能略有變動

入	園	方	式
電話預約 網路預約	預約確認單 簽名回傳	十人以上 預付訂金 每人250元	預約完成
<p>1. 預約成立後若有任何行程或人數異動，請您於活動前一日中午以前來電變更。預約十人以上，請於活動前一週預付訂金；預約三十人以上，請於活動前兩週預付訂金，並傳真註明出生年月日的名單。由於園區實施入園人數管制而名額有限，若活動當日人數減少超過預約人數5%以上，或臨時更改行程，很抱歉我們將沒收空佔名額的全額訂金！</p> <p>2. 華陶窯解說服務使用國語，一位解說員可服務50人左右。不滿50人的團體，華陶窯將依您的遊程舒適性及現場的需要為考量，視情況併入其他遊客一起活動。</p> <p>3. 若您參加玩陶DIY，費用包含一份陶土及玩陶教學。費用另計部分：電窯燒製費(體積乘以0.3)、運費(\$150元/地址)、拉坯機代幣(\$50元/15分鐘)。寄燒所需時間為45~60天。</p> <p>4. 華陶窯部分園區為室外空間，請輕便衣著，並攜帶水壺、陽傘雨具、防蚊液。謝謝您！</p>			
匯款帳戶：渣打銀行苑裡分行 帳號：053-53-057515-7			
戶名：華陶窯文化事業股份有限公司 ATM轉帳代碼：052			

## 玩陶 DIY 加購服務費用說明



### 1. 寄燒費(電窯)：

- (1) 以作品實際體積的尺寸(公分) 最長×最寬×最高×0.3 = 單價(元)。
- (2) 最低收費：新台幣\$150元。作業收單(超過依實際測量)
- (3) 現場測量：高不及5公分以5公分計；長寬高最長各不超過20公分。

### 2. 運費：

一個地址每次運費\$150元，不論件數。(限台灣本島)

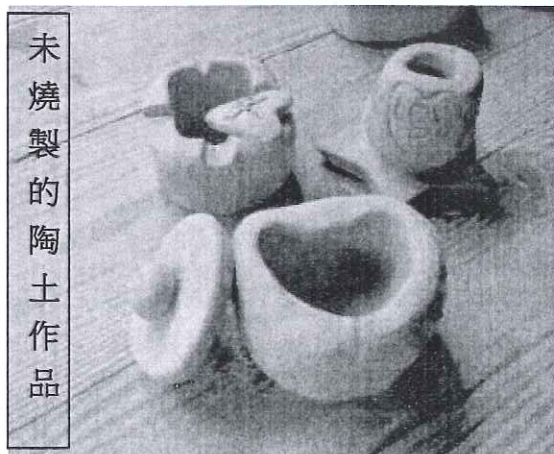
### 3. 寄燒所需時間：

**電窯**：全手工處理，整個作業時間需60天。

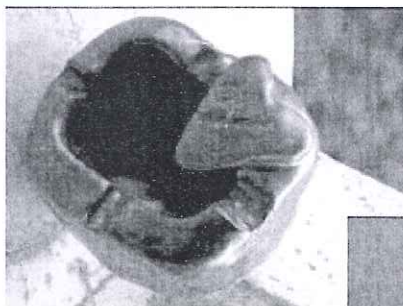
修坯—素燒—上釉(顏色可選)—電燒1,250度—包裝—寄送。

### 4. 拉坯機使用費：

請投50元硬幣可使用15分鐘，現場有工作人員協助使用。



未燒製的陶土作品



燒製完成的作品

左圖：黑釉、  
下圖：黃釉。

